

PROMASEAL®-AG

PROMASEAL®-AG is een bij hitte opschuimende en isolerende, elastomerische kit voor het brandwerend dichten van naden, voegen, aansluitingen en openingen. PROMASEAL®-AG brandwerende afdichtingen zijn tevens vlam- en rookdicht.

Overschilderbaar. Kleur: grijs.

Productvoordelen

- In opgeschuimde vorm rook- en vlamdicht
- Op waterbasis; vrij van organische oplosmiddelen
- Overschilderbaar
- Snelle en regelmatige opschuiming
- Eenvoudig verwerkbaar



Producttoepassingen

- Kunststofleidingen tussen de 25 en 50 mm
- Kleine voegen, naden, aansluitingen en openingen
- Doorvoeren van stalen en koperen leidingen
- Doorvoeren van stalen en koperen leidingen geïsoleerd met steenwolschalen 810, Armaflex, Fenolschuimschalen, PUR-schuimschalen en PROMASTOP®-I

Certificaten & goedkeuringen

- EN 1366-3 (kabel/kabelbundels, pijpen), EN 13501-2/classificatie
- EN 1366-4 (voegen), EN 13501-2/classificatie

Opslagvereisten

- Bewaar op een koele, droge plek
- Bescherm tegen hitte en vorst
- Houdbaarheid van originele, gesloten verpakking op minstens 12 maanden
- Geopend beperkt houdbaar

Veiligheidsinstructies

- Buiten bereik van kinderen houden
- Voorkom contact met voedingsmiddelen
- Raadpleeg het veiligheidsblad voor aanvullend advies

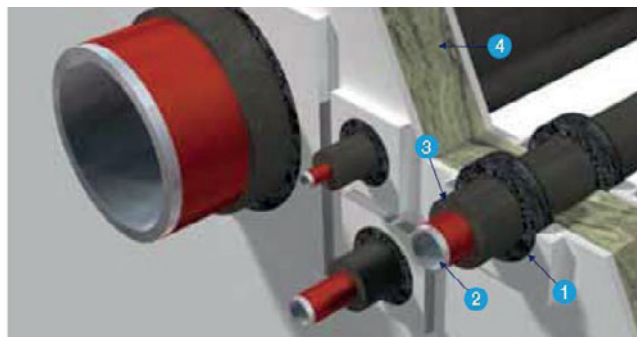
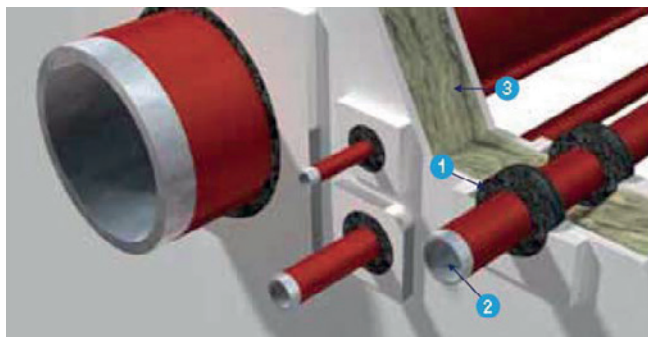
Verpakking

Inhoud koker (cc)	Verpakking (doos)	Dozen per pallet
310	12	124

Overzicht technische gegevens

Eigenschappen	PROMASEAL®-AG
Kleur	Grijs
Consistentie	Kit
Dichtheid	Nat : $1,5 \pm 0,2 \text{ g/cm}^3$ Droog : $1,6 \pm 0,2 \text{ g/cm}^3$
Expansieratio	Ca. 1:13 (550 °C)
Vaste inhoud	$84 \pm 5 \text{ wght.}\%$
Asgehalte	Ca. 60 % (550 °C)
Expansiedruk	Ca. 0.9 N/mm^2

Constructies



Promat BV behoudt het recht altijd en zonder voorafgaande kennisgeving de reeksen eigenschappen van alle producten te veranderen of te verbeteren. De technische gegevens van dit blad zijn verkregen onder specifieke omstandigheden. De gebruiker van deze gegevens blijft verantwoordelijk voor de juiste toepassing ervan. Wij adviseren in geval van twijfel te informeren of deze gegevens voldoen aan de gestelde toepassingseisen.